



# hopa

**SK** STOJANOVÁ SPRCHOVÁ BATÉRIA  
Návod na obsluhu

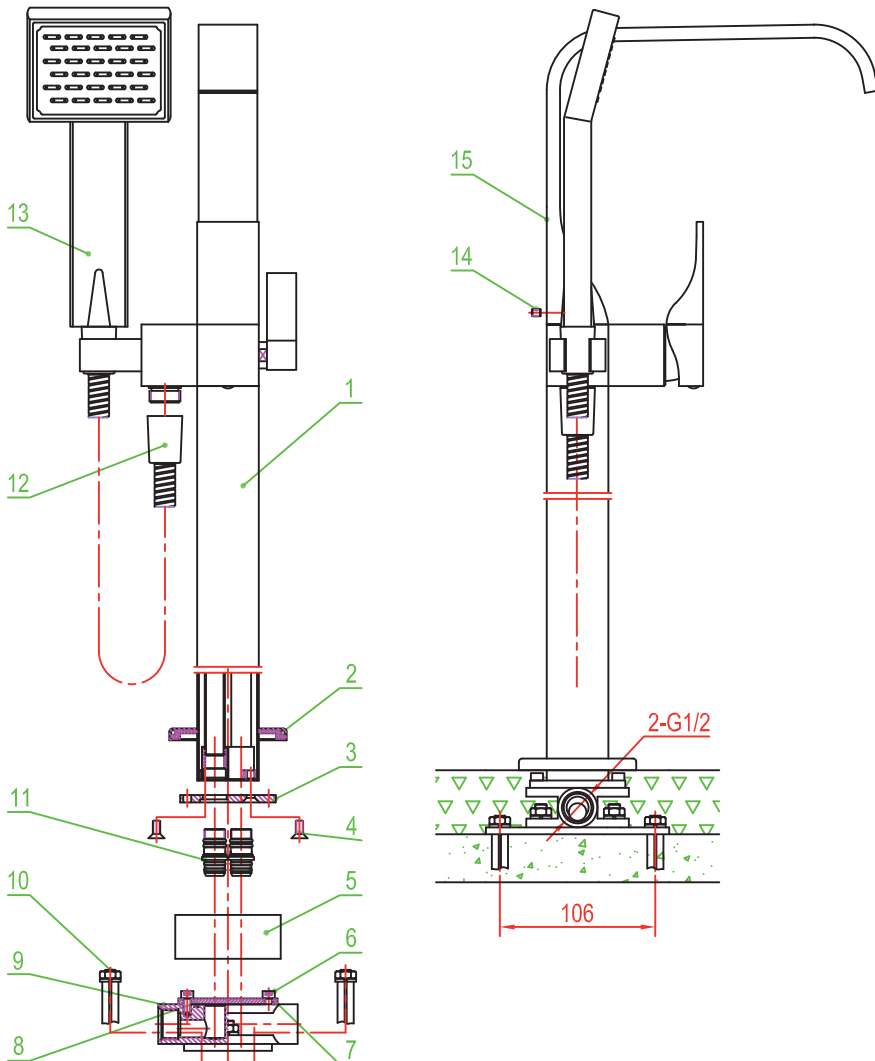
### ✂ KONTROLA PRÍSLUŠENSTVA

#### ZOZNAM ŠTANDARDNÝCH DIELCOV:

Dôkladne skontrolujte, či nechýba žiadny dielce uvedený v zozname. Ak dodávka nebude kompletná, kontaktujte výrobcu alebo predajcu.

Poznámky:

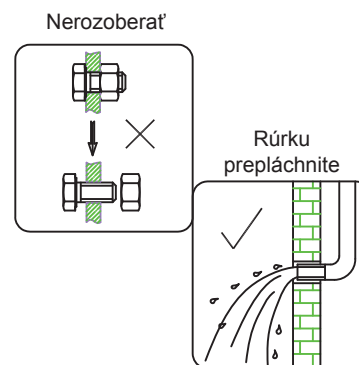
1. Pri zachovaní rovnakej funkčnosti môže byť vzhľad príslušenstva kedykoľvek zmenený.
2. Obrázky majú iba orientačný charakter. Rozmery a dizajn sa môžu v skutočnosti líšiť.



Zoznam príslušenstva	Množstvo
1. Hlavné teleso	1
2. Dekoratívny kryt	1
3. Lôžko pre napojenie	1
4. Skrutka A	2
5. Plastový chránič	1
6. Skrutka B	4
7. Ochranná doštička	1
8. Plochá podložka	1
9. Lôžko napojenia prívodu vody	1
10. Závrtaná skrutka	4
11. Fitinka	2
12. Ohybná hadica	1
13. Sprchová hlavica	1
14. Skrutka C	1
15. Jednotka vonkajšej trubice	1

### ✂ Návod na inštaláciu

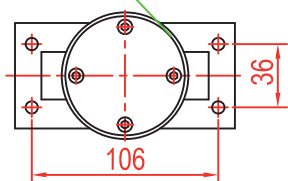
- ☆ Hlavné teleso nerozoberajte, pred expedíciou z výrobného závodu bolo presne zostavené.
- ☆ Aby sa batéria neupchala, pred inštaláciou prepláchnite vodnú rúrku.
- ☆ Po inštalácii skontrolujte tesnosť všetkých spojov.
- ☆ Pracovné podmienky: Tlak vody 0,05-1,0 MPa (studená aj horúca voda), teplota: 4 °C - 90 °C.
- ☆ Prívody studenej a horúcej vody pripojte správne - pri pohľade spredu musí byť prípojka horúcej vody vľavo, studenej vody vpravo.



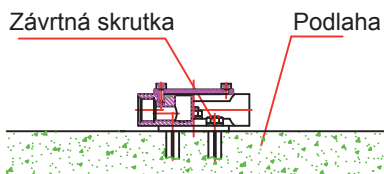
## ※ Inštaláčn  kroky:

☆ Inštalácia hlavného telesa bat rie:

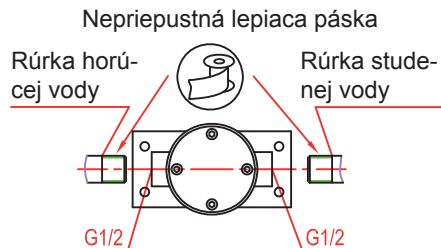
L zko napojenia prívodu vody



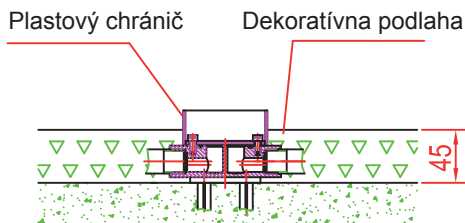
1. Pomocou vyobrazenia najsk r ur ite polohu sprchy podla l zka na napojenie prívodu vody (9) a vyvrtajte 4-08 otvory (hlbšie ne 60 mm).



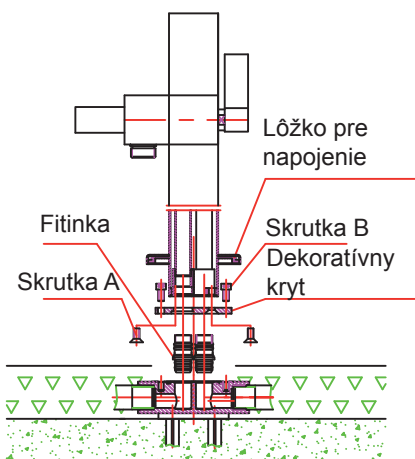
2. Nad vyvrtan otvor prilote l zko na napojenie prívodu vody (9), vlote 4 zavrtn skrutky(10) a nsledne pripevnite l zko na napojenie prívodu vody (9) k podlahe.



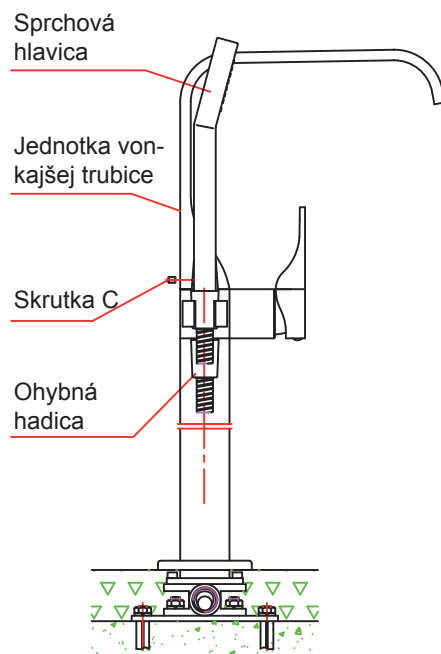
3. Na koniec vodovodnho potrubia nalepte nepriepustn lepiacu psku a pripojte takto usaden vodovodn prpojky k l zku na napojenie vody (9) (potrubie s hor cou vodou mus by na ľavej strane).



4. Po pripojen vodovodnej prpojky pomocou l zka na napojenie vodovodnej prpojky (9) sk ste pusti vodu otvorenm koh tka. Potom,  o sa uistte, e prpojka nepresakuje, zasunte l zko vodovodnej prpojky (6) do plastovho chrni a (5) a potom preklopte dekoratvnu podlahu, ako je vyobrazen na obr.



5. Po zakryt snmte plastov chrni  (5), odskrutkujte skrutku B, odstrnte ochrann doti ku (8) a ploch podloku. Nsledne pripevnite hlavn teleso (1), ako je zobrazen na obrzku.



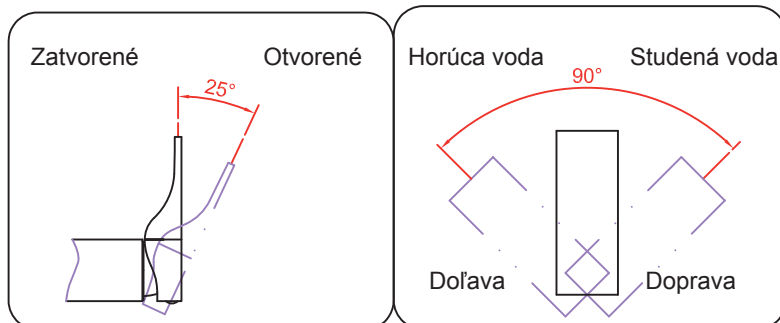
6. Pripevnite jednotku vonkajej trubice (15) k prvku hlavnho telesa (1) a dotiahnite skrutku C (14). Potom pripojte ohybn hadicu (12) a dradlo sprchy (13) k prvku hlavnho telesa (1). Vlote sprchov hlavicu (13) do hku sprchy.

☆ Sk ška vody a  istenie bat rie: Hne ako je cel inštalcia dokon en, pustite vodu a o istite špinu z bat rie a potrubia a prejdite k testovaniu presakovania vody. Pred prvm pustenm vody odpor  ame rozskrutkova sprchov hlavicu, o isti bat riu a hlavicu op zoskrutkova a otestova presakovanie vody. Pri testovan presakovania vody nesmie voda presakova zo iadneho spoja. Pre vau orientciu sa prosm pozrite na nasledujce Pouit.

## ※ Pouitie:

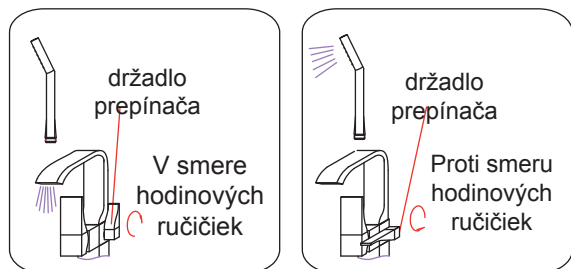
☆ Pouitie pky:

- 1) Voda sa otvra zodvihnutm pky nahor, zatvra sa zasunutm pky dole;
- 2) Otoenm pky doľava sa teplota vody zvyuje, otoenm doprava sa teplota vody zniuje.



☆ Použitie prepínacej páky:

Otočením prepínacej páky do krajnej polohy, v smere hodinových ručičiek, tečie voda z hubice. Otočením prepínacej páky do druhej krajnej polohy, proti smeru hodinových ručičiek, tečie voda zo sprchovej hlavice.



## ※ Čistenie a ošetrovanie

☆ Na zachovanie čistoty a lesklého povrchu postupujte nasledovne:

1. Preplachujte iba čistou vodou, na osušenie používajte mäkkú handričku;
2. Nečistoty odstraňujte neagresívnymi prostriedkami, napríklad bezfarebným čističom na sklo.
3. Na čistenie nepoužívajte abrazívne prostriedky, leštidlá, brúsny papier, škrabky atď.
4. Nepoužívajte prostriedky obsahujúce kyselinu, brúsne čistiace prostriedky ani mydlo.



※ Tento návod má iba orientačný charakter, výrobca si vyhradzuje právo na revíziu návodu a zmeny vlastností výrobku.

**Vyplní predajca:**

Druh výrobku:	Model výrobku:	Dátum predaja:
Dĺžka záruky:	60 mesiacov odo dňa predaja uvedeného v tomto záručnom liste a na predajnom doklade	
Predajca: (názov, adresa, telefón)		
Pečiatka, podpis:		

Dovozca poskytuje na výrobok záruku podľa ďalej uvedených zásad a zákonom stanovených podmienok. Záruka je platná iba v prípade riadne vyplneného záručného listu a doloženého predajného dokladu. Práva zo zodpovednosti za chyby veci zaniknú, ak neboli uplatnené v záručnej lehote. Záručná lehota sa predlžuje o dobu, počas ktorej bol výrobok v reklamačnom konaní, v prípade, že reklamácia je uznaná ako oprávnená. Zákazník je povinný záruku uplatniť u predávajúceho uvedeného v záručnom liste.

**Vo vlastnom záujme dbajte na kompletne vyplnenie záručného listu.****Obmedzenia (neplatnosť) záruky.** Záruka sa nevzťahuje na:

Chyby vzniknuté neodbornou inštaláciou.  
Chyby vzniknuté nesprávnym používaním alebo údržbou.  
Usadzovanie nečistôt alebo vodného kameňa.  
Opožbovanie výrobku nad rámec bežného používania.  
Mechanické, chemické či iné poškodenie výrobku v rámci neočakávanej situácie (požiar apod.).  
Chyby vzniknuté použitím v nesprávnych alebo extrémnych podmienkach (exteriéry apod.).

**Podmienky záruky:**

Záruka platí iba za predpokladu inštalácie filtrov na prívode vody a zmäčkovača v prípade tvrdej vody. Ak filtre a zmäčkovače nainštalované nie sú alebo nefungujú správne a dôjde k poškodeniu batérie nečistou vodou alebo vodným kameňom, záruka sa na také poškodenia nevzťahuje.

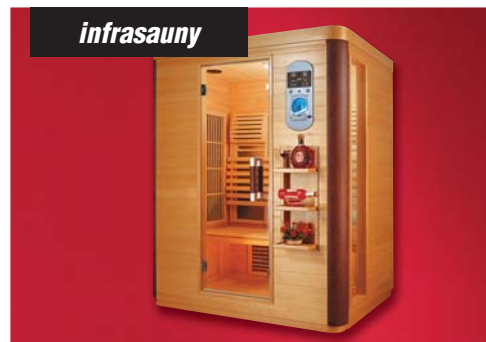
Záruka platí iba za predpokladu inštalácie k tomu vyškoleným pracovníkom alebo inštalátrom a vzťahuje sa iba na výrobné chyby.

**Odporúčania:**

Záručný list a doklad o kúpe výrobku (príp. jeho odbornej inštalácii) dôkladne uschovajte počas celej platnosti záručnej lehoty. Pri reklamačnom konaní od Vás bude požadovaný originál týchto dokladov! V prípade neoprávnenej reklamácie je spoločnosť HOPA CZ, s.r.o. oprávnená zákazníkovi účtovať náklady vzniknuté s posúdením reklamácie.

**Dovozca:**

HOPA CZ, s.r.o., Průmyslový areál 0255, 763 21 SLAVIČÍN  
Tel.: +420 577 342 630; Email: info@hopa.cz; www.hopa.cz

**SORTIMENT KÚPELNÍ HOPA****vane****sprchy****batérie****sauny****nábytok****keramika****kúrenie**



**hopa**

**SK** [www.hopa.sk](http://www.hopa.sk)